

BRODERIE
atelier

BRODERIE
atelier

BRODERIE
atelier

BRODERIE
atelier

BRODERIE
atelier

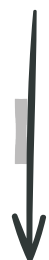
BRODERIE
atelier

TALLE 5
TALLE 4
TALLE 3
TALLE 2
TALLE 1

BRODERIE
atelier

CENTRO DE MOLDE
CORTAR EN EL DOBLEZ

CORPIÑO CHIARA
PIEZA I



BRODERIE
atelier

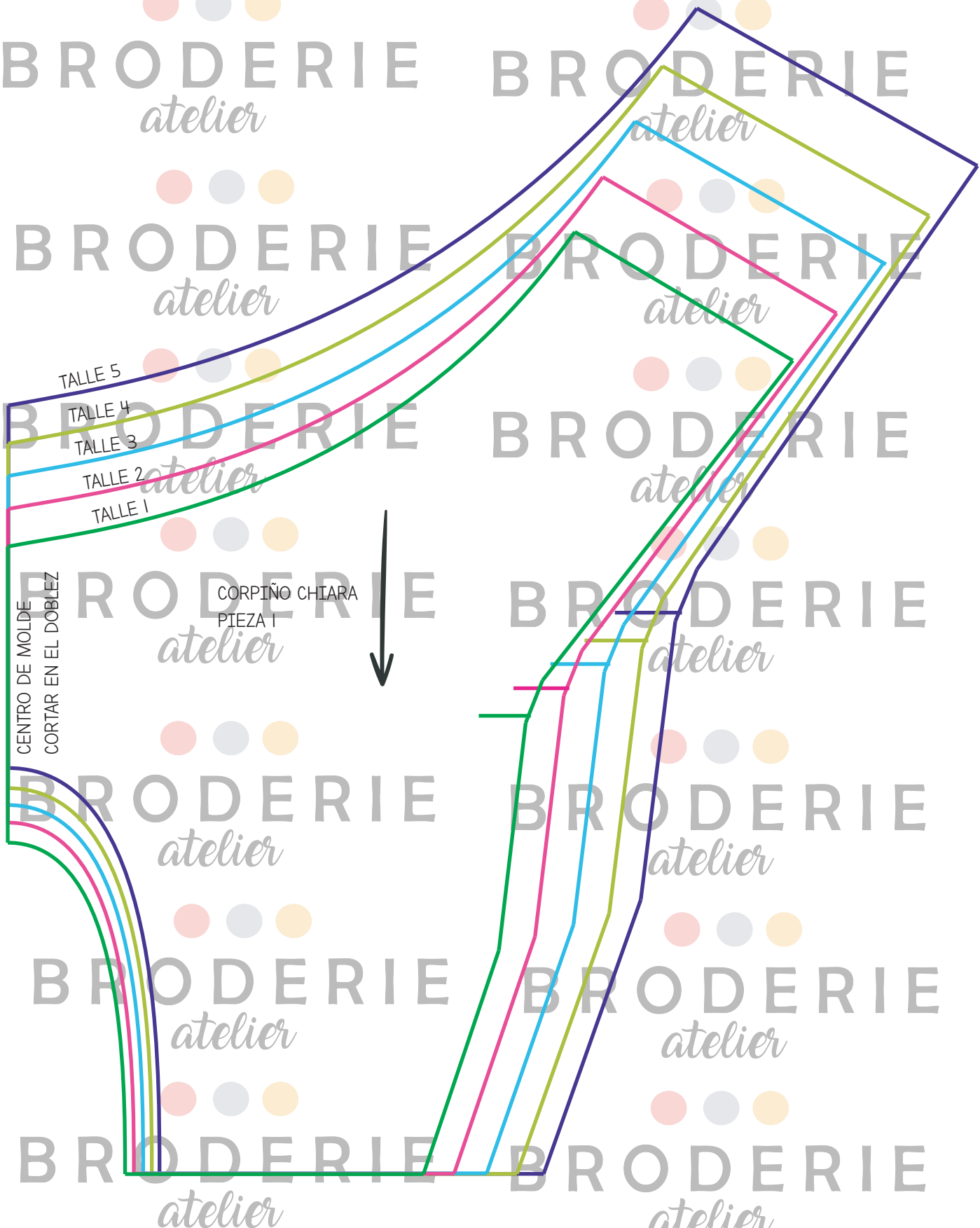
BRODERIE
atelier

BRODERIE
atelier

BRODERIE
atelier

BRODERIE
atelier

BRODERIE
atelier



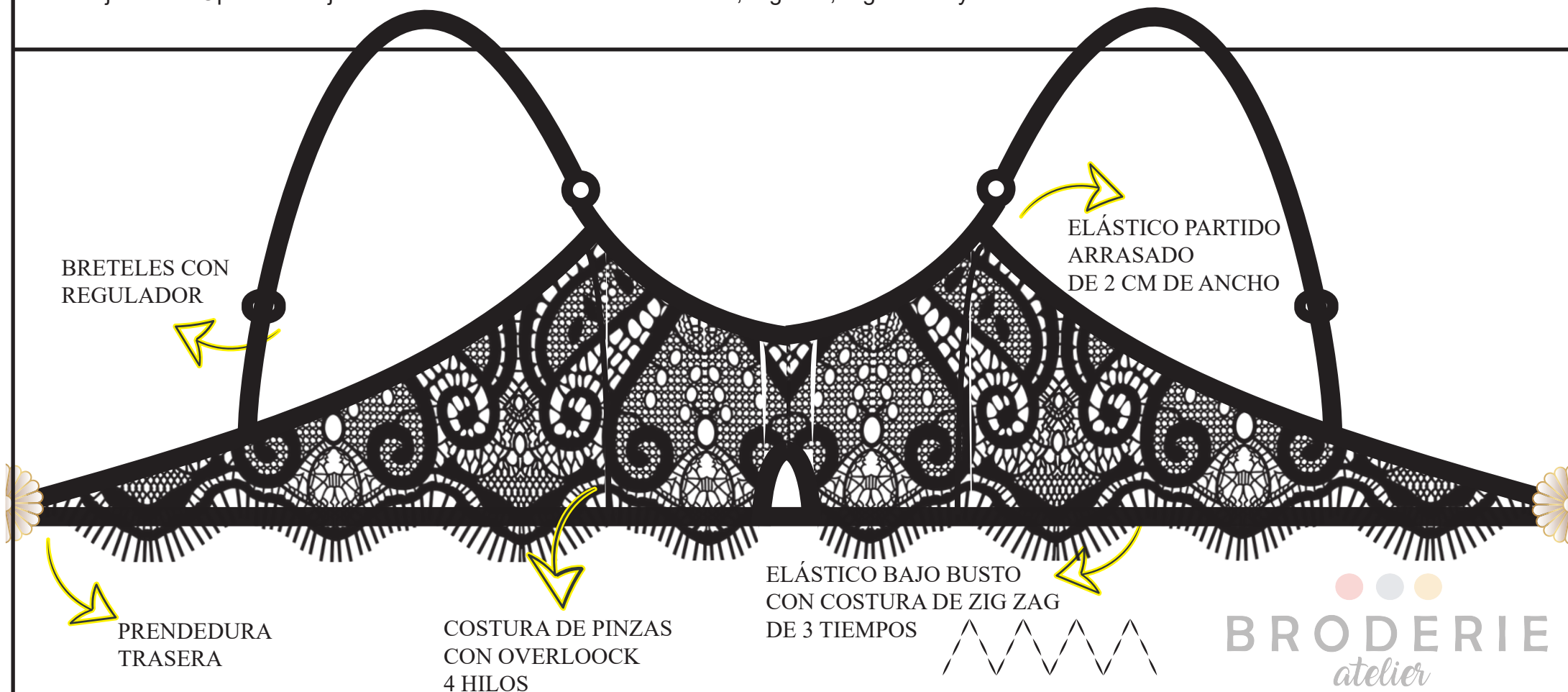
BRASIER CHIARA

AÑO: 2022
ARTICULO: 31 MUESTRA 31

BRASIER CON COT OUT, DE ENCAJE
O PUNTILLA

MOLDERISTA: VERÓNICA TEILER
TALLER:

DESCRIPCIÓN: Brasier con cot out (calado). Opcion puntilla: solo para talle 1 y 2, elastico partido en esocte, sisa y recorte. Elástico de bajo busto en bajo busto. Opcion encaje: mismos materiales. Breteles de 1 cm, argollas, regulador y cerramiento trasero metálico



ESCALADA DE TALLES:
del 1 a 5
T1:80/85-T2: 90/95
T3:100/105-T4:110/115-T5:120

MATERIALES: aproximados por brasier
*Puntilla 1.5 mts.ó encaje: 30 cm *Argollas: 2un
*Elástico de bretel de 1cm: 80 cm *Reguladores: 2 un.
*Elástico partido: arrasado de 20mm: 2 mts
*Elástico bajo busto: 1 mts *Prendedura trasera 1un

MOLDERIA:
2 piezas: pieza 1 y pieza 2 (subdividida en
“A” y “B”, unir el molde antes de cortar la tela)